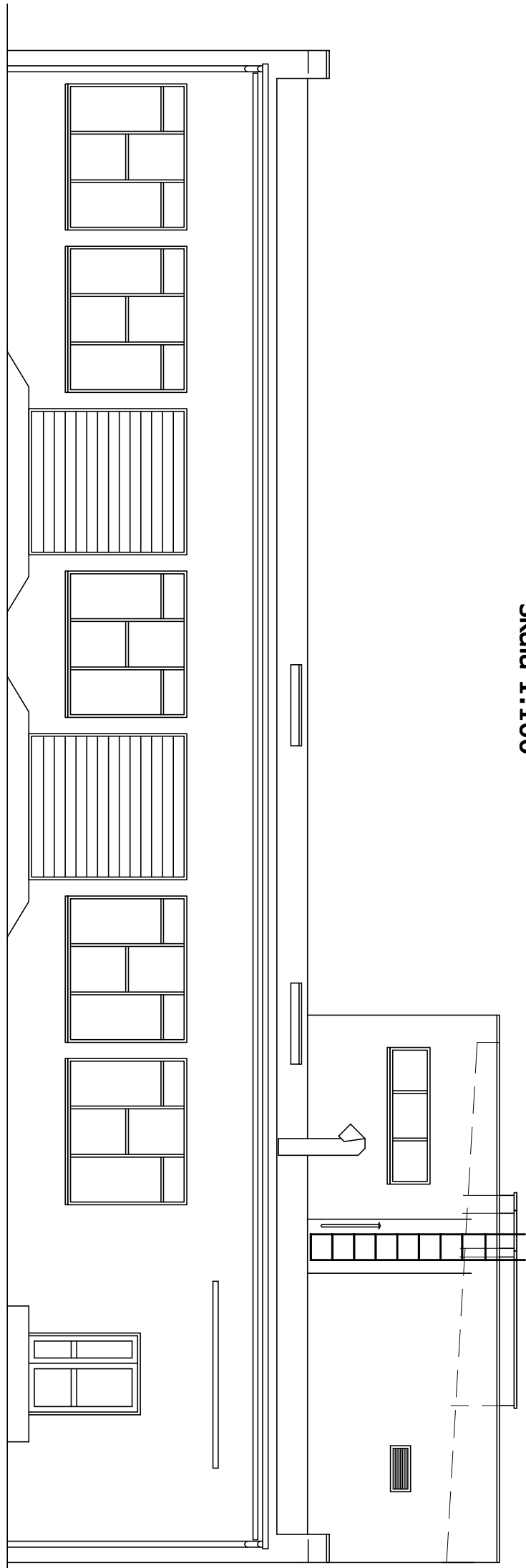
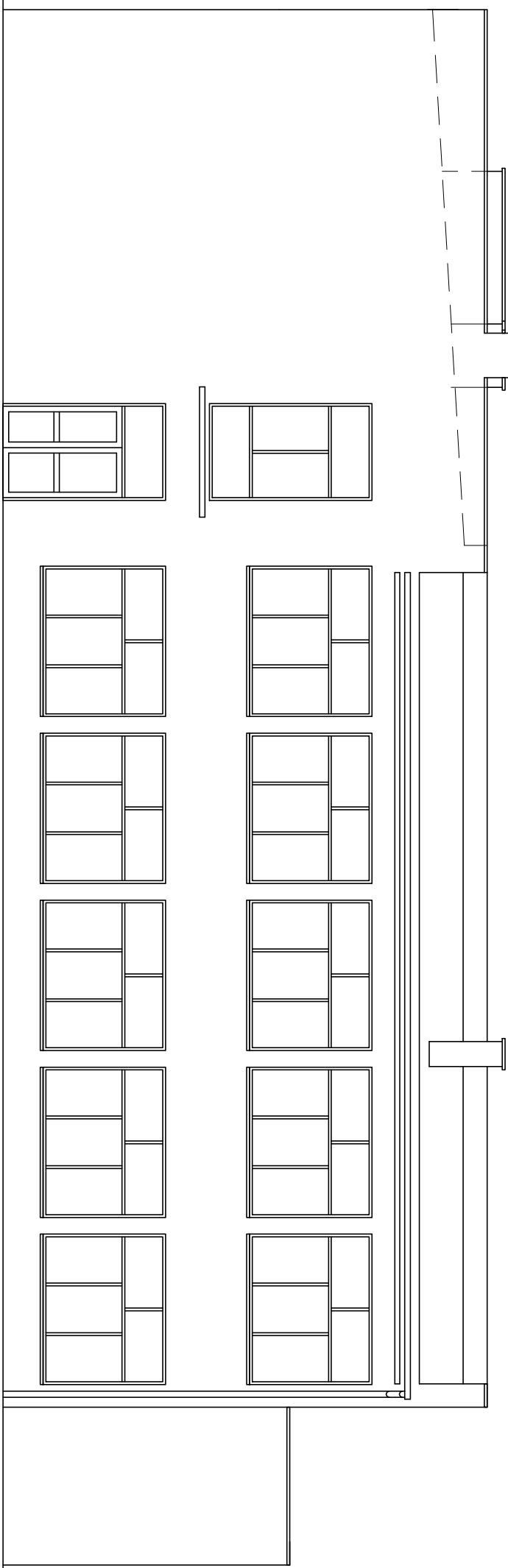


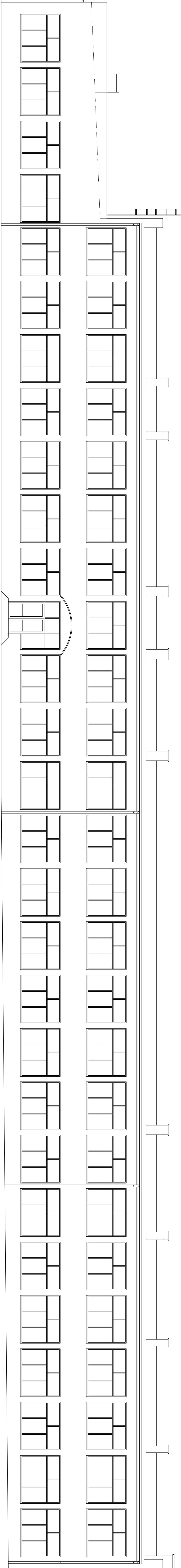
ELEWACJA POŁUDNIOWA - projekt
skala 1:100



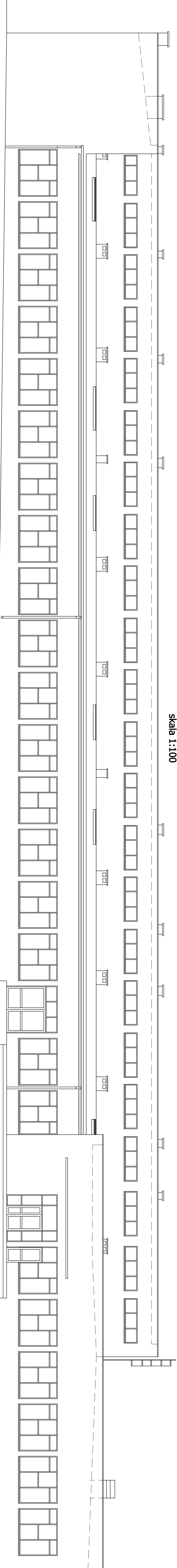
ELEWACJA PÓŁNOCNA - projekt
skala 1:100



ELEWACJA WSCHODNIA - projekt
skala 1:100



ELEWACJA ZACHODNIA - projekt
skala 1:100



KOLORYSTYKA ELEWACJI

1. Słoty zewnętrzne - kolor ciemnoniebieski - kolor
2. Okna - PCV - kolor biały
3. Fasadę - PCV - kolor ciemnoniebieski
4. Dach - marmura EPDM - kolor szary
5. Dach - marmura EPDM - kolor szary
6. Okna - marmura EPDM - kolor szary
7. Fasadę - kolor ciemnoniebieski - kolor szary
8. Światła - kolor antyczny

Elewacje - projekt

Tytuł projektu: Elewacje - projekt			
19a projektu: Przebudowa budynku mieszkalnego wielokondygnacyjnego w Warszawie			
Adres: ul. Żelazna 10, 01-011 Warszawa			
Zagospodarowanie terenu: 46-100 Warszawa			
Inwestor: Pracownia Projektowa ARCHIDOM			
Projektant główny architekt: mgr inż. Piotr Kowalczyk			
Sprawdzający architekt: mgr inż. 11/19/10/10			
Data: 01.04.2025			
Skala: 1:100			
Pracownia projektowa: ARCHIDOM			
Pracownia projektowa: ARCHIDOM			
Pracownia projektowa: ARCHIDOM			

- UWAGA
- 1) Wszystkie prace wykonano zgodnie ze sztuką
 - 2) W razie wystąpienia problemów nie
 - 3) W razie wystąpienia problemów nie
 - 4) Przed przystąpieniem do robót budowlanych